



ENTERPRISE

DJI MATRICE 4 SERIES



Matrice 4T

Cámara **Térmica**

Telecámara Media

Telómetro **Láser**

Luz **NIR** Auxiliar

Hasta **49** min de vuelo



Seguimiento de terreno



Telómetro láser



Módulo RTK incorporado



Hasta 49 min de vuelo



Compatible con DJI Terra



Asistente IA

Matrice 4E

Cámara **Gran Angular**

Telecámara Media

Telómetro **Láser**

Hasta **49** min de vuelo

Compatible con DJI **Terra**

Características de Vuelo

- Velocidad de vuelo máx. 21 m/s
- 25 km de alcance de radio en condiciones óptimas.
- Tiempo de vuelo de 35 minutos en modo misión.
- Carga útil máx. 200 g
- Resistencia máx. al viento 12 m/s
- RTK fijo: 1 cm + 1 ppm (horizontal); 1,5 cm + 1 ppm (vertical)
- Sistema antisabotaje.

dji
ENTERPRISE



Sensores incorporados en DJI Matrice 4T

Cámara térmica

640 × 512, f/1.0, longitud focal equivalente de 53mm

Imagen infrarroja UHR, resoluciones de imagen de hasta 1280 × 1024

Cámara teleobjetivo 7x

1/1.5 CMOS, 48 MP píxeles efectivos

f/2.8, equivalente de formato: 168 mm

VS M3T, cantidad de píxeles aumentada 4 veces, capacidad de zoom aumentada 2 veces

Medidor de distancia laser

Rango de medición: 1800 m | 5905 pies (1 Hz)

Precisión de rango: 0.2 + 0.005 × D (m)

Cámara teleobjetivo medio 3x

1/1.3 CMOS, 48 MP píxeles efectivos

f/2.8, equivalente de formato: 70 mm

Cámara gran angular

1/1.3 CMOS, 48 MP Effective Pixels

f/1.7, Format Equivalent: 24 mm

Luz auxiliar NIR

Campo de visión (FOV): 6°

Distancia de iluminación: 100 m | 328 pies



Sensores incorporados en DJI Matrice 4E

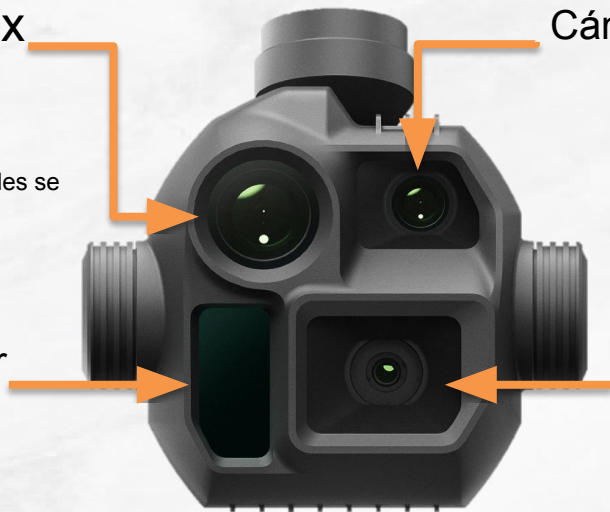


Cámara teleobjetivo 7x

1/1.5 CMOS, 48 MP píxeles efectivos
f/2.8, equivalente de formato: 168 mm
Comparado con el M3T, la cantidad de píxeles se incrementa 4 veces,
la capacidad de zoom aumenta 2 veces

Medidor de distancia laser

Rango de medición: 1800 m | 5905 pies (1 Hz)
Precisión de rango: $0.2 + 0.005 \times D$ (m)



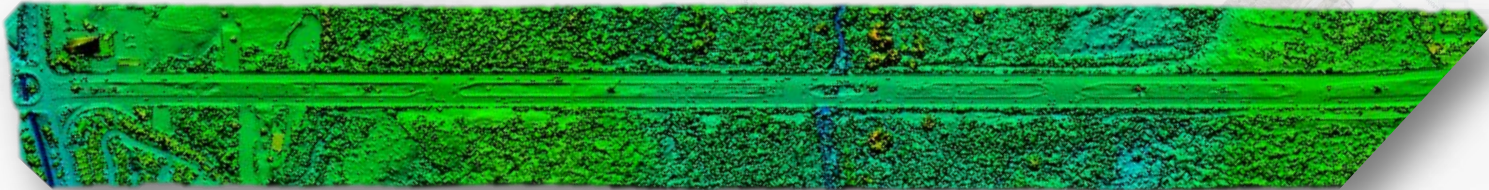
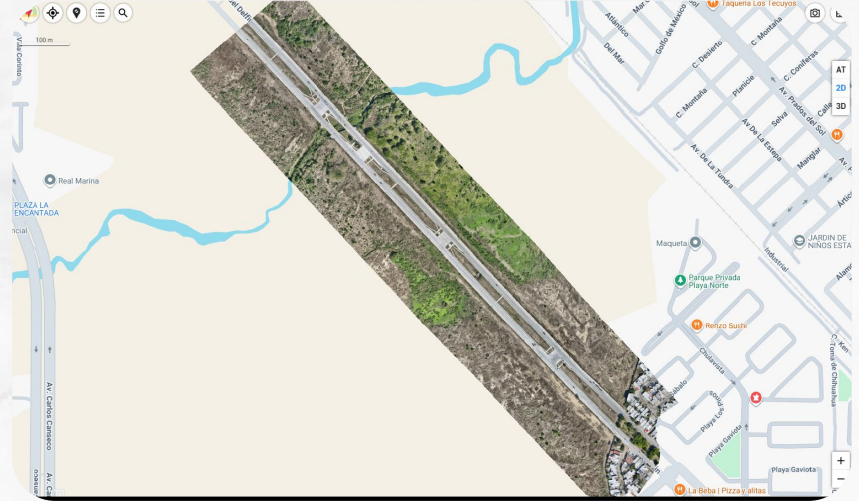
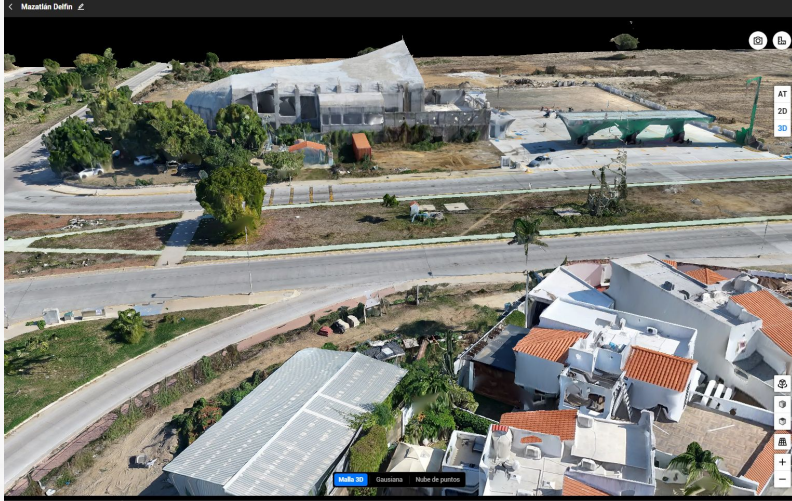
Cámara teleobjetivo medio 3x

1/1.3 CMOS, 48 MP píxeles efectivos
f/2.8, equivalente de formato: 70 mm

Cámara gran angular

4/3 CMOS, 20 MP
f/2.8-f/11, equivalente de formato: 24 mm
Disparo con intervalo de 0.5 segundos
Obturador mecánico
Corrección de distorsión en cámara

Ejemplo



DJI MATRICE 400



Características

Compatible con **L3, P1, H30** y **H30T**

Seguimiento de **Líneas Eléctricas**

Hasta **59 min** de vuelo

Lidar y **radar mw** para detección de obstáculos



L3



P1



H30T



H30



Seguimiento de terreno



IP 55



Módulo RTK incorporado



Hasta 59 min de vuelo



Carga útil 6kg



Asistente IA

Aspectos Destacados de Matrice 400



Larga autonomía y alta velocidad de vuelo

- **59 minutos** de autonomía máxima en vuelo hacia adelante (con una carga útil);
- **25 m/s** de velocidad máxima de vuelo;
- **25 m/s** de velocidad máxima en rutas programadas.

Seguro y confiable

- Capacidad de detección de obstáculos **a nivel de cables eléctricos**;
- Alcance máximo de transmisión de video:
 - FCC: **40 km** | CE/SRRC/MIC: 20 km
- **Repetidor a bordo** para ampliar significativamente el área de operación;
- Imágenes auxiliares de vuelo **en color completo**;
- Grado de protección **IP55**.

Operaciones automatizadas más sencillas

- **Vuelo de seguimiento de línea** para cruzar automáticamente intersecciones;
- Operaciones de vuelo en **ruta geométrica, ruta para pendientes y, ruta de captura inteligente 3D**.

Cargas útiles para diversos escenarios

- **6 kg** de capacidad máxima de carga;
- **4 puertos E-PORT** para múltiples cargas útiles;
- Hasta **7 cargas útiles** montadas simultáneamente.

Inteligente y eficiente

- **Detección IA** en luz visible e infrarroja;
- **Proyección AR** (Realidad Aumentada) de cables eléctricos, mapas y trayectorias de vuelo;
- **Seguimiento del terreno en tiempo real** tanto en vuelo manual como en rutas programadas.
- **Vuelo inteligente**: Crucero, FlyTo, seguimiento inteligente y órbita de punto de interés (PDI).
- **Aterrizaje** automático y seguro **en embarcaciones**.

Accesorios totalmente renovados

- Batería de alto rendimiento TB100 con **400 ciclos** de carga;
- Estación de baterías inteligente de nueva generación;
- **Manifold 3**, con una potencia de procesamiento de **100 TOPS**.



Seguro y confiable

Capacidad de percepción en todo tipo de entornos y condiciones, permitiendo la evitación de obstáculos a nivel de cables

eléctricos

Sistema de percepción

- LiDAR de barrido circular en la parte superior
- Radares de ondas milimétricas en seis direcciones
- Sistema de visión con cámaras ojo de pez en color
- Sensor infrarrojo tridimensional en la parte inferior

Función del sistema de percepción

- La capacidad de evitación de obstáculos ha alcanzado un nuevo nivel
- No solo detecta grandes objetos, sino que también identifica **obstáculos pequeños**, permitiendo esquivar cables de alta tensión incluso **en la oscuridad**
- El sistema de percepción opera de forma fiable bajo cualquier condición climática, como en **lluvia o niebla**, asegurando la seguridad durante las operaciones



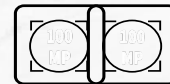
Zenmuse L3



16 retornos



950m



Dos cámaras RGB de 100 megapíxeles



LiDAR con gimbal de 3 ejes



IMU sin precalentamiento



Instalación de un solo puerto



Procesamiento en un solo software



Modelo de Gaussian Splatting



Previsualización, medición y exportación de la nube de puntos



Procesamiento gratuito con DJI Terra

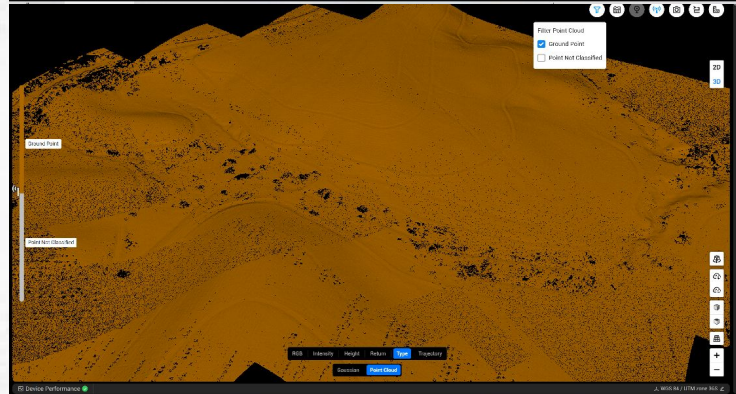
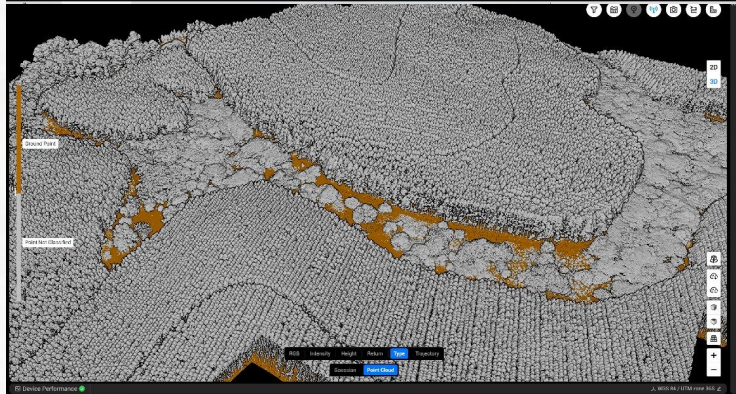
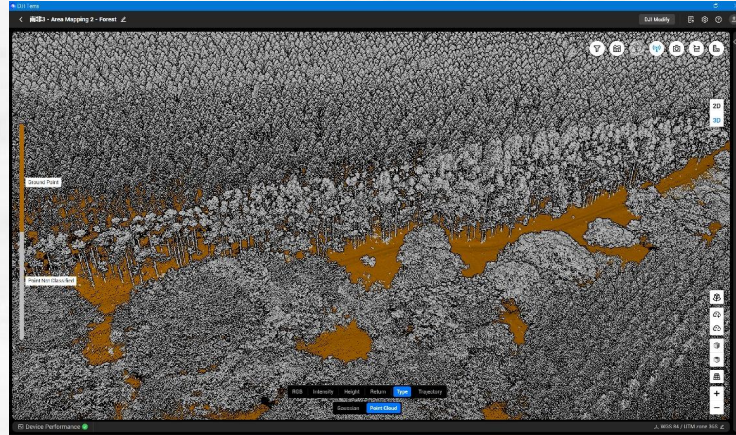
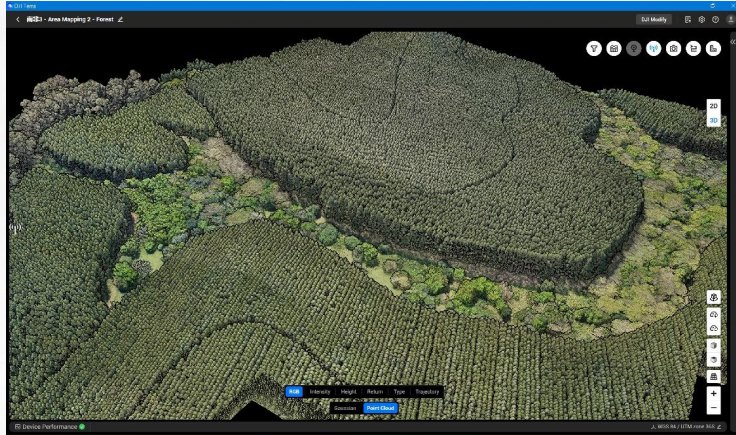


Precio competitivo



Proceso PPK

Ejemplo



BASES COMPATIBLES



DRTK3

Relé



DRTK3



FREYJA



SL7



EYR



V200



V500



VRTK